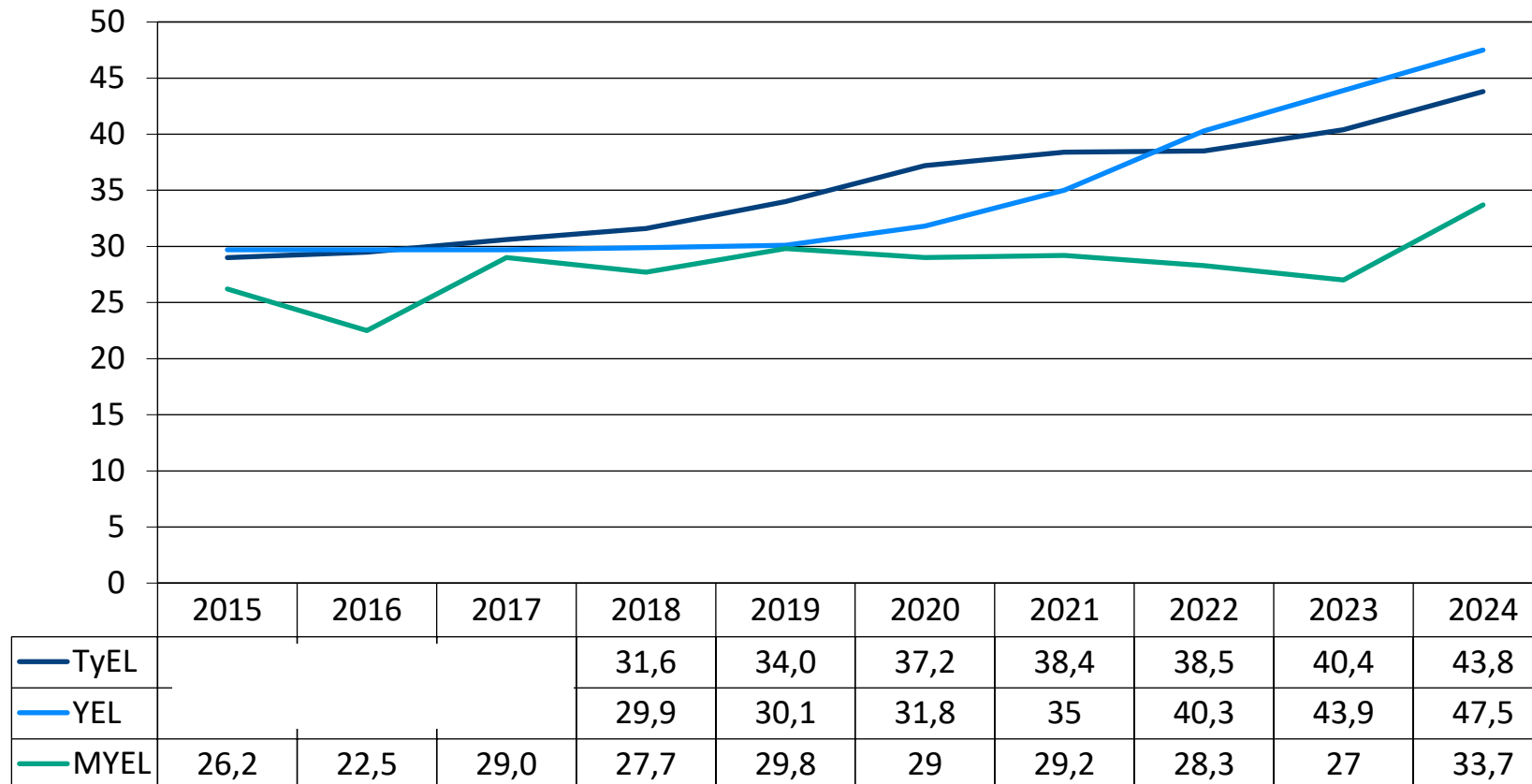


1a. Työkyvyttömyyseläkkeiden hylkäysprosentti yksityisellä sektorilla, uudet hakijat

Hylkäys-%



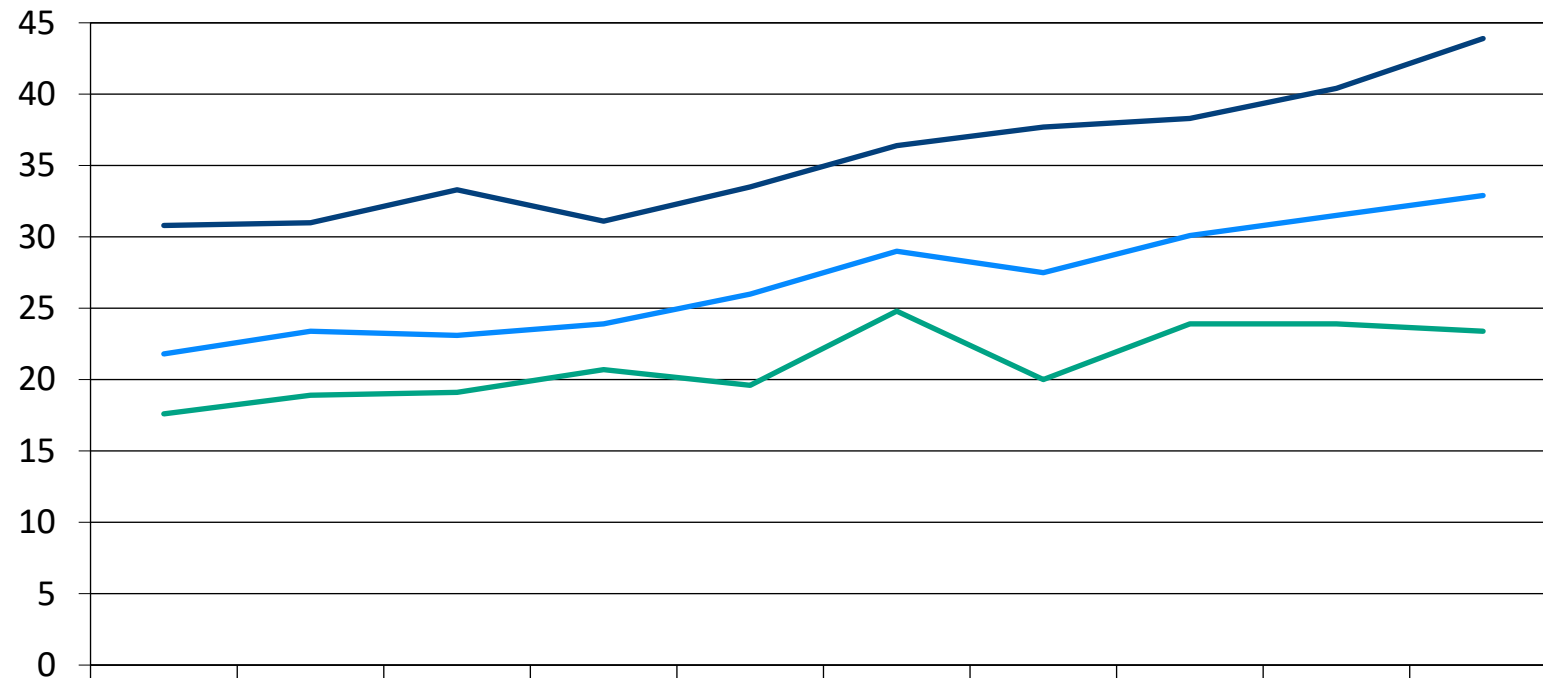
TyEL- ja YEL-hylkäysprosentteja vuosilta 2015–2017 ei ole saatavissa.

Työeläkevakuutusyhtiöiden hylkäysprosentti 1.1.-31.12.2024: 40,9 (min) ja 51,8 (max).



1b. Työkyvyttömyyseläkkeiden hylkäysprosentti työeläkejärjestelmässä, uudet hakijat

Hylkäys-%

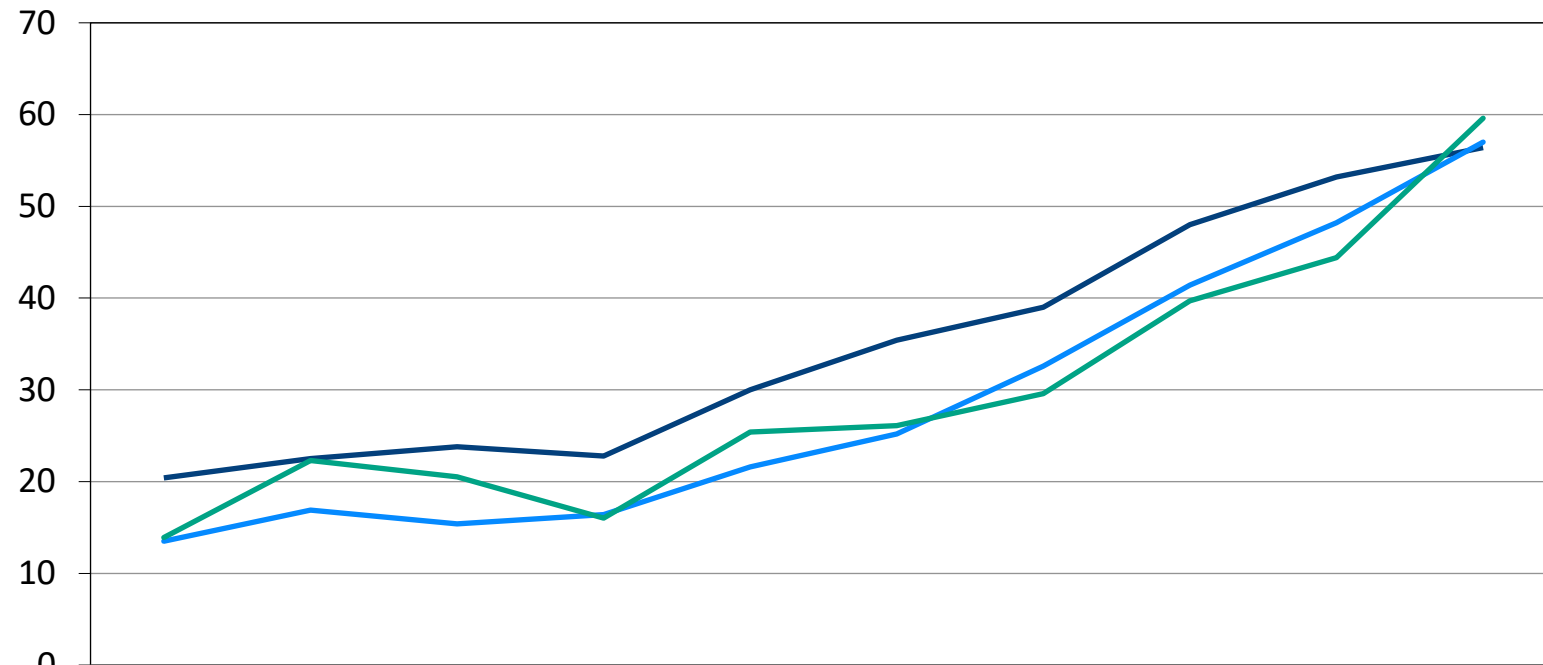


	2015	2016	2017	2018	2019	2020	2021	2022	2023	2024
— Yksit. sektori	30,8	31,0	33,3	31,1	33,5	36,4	37,7	38,3	40,4	43,9
— JuEL/kunta-ala	21,8	23,4	23,1	23,9	26,0	29,0	27,5	30,1	31,5	32,9
— JuEL/valtio	17,6	18,9	19,1	20,7	19,6	24,8	20,0	23,9	23,9	23,4



1c. Työeläkekuntoutushakemusten hylkäysprosentti työeläkejärjestelmässä, uudet hakijat

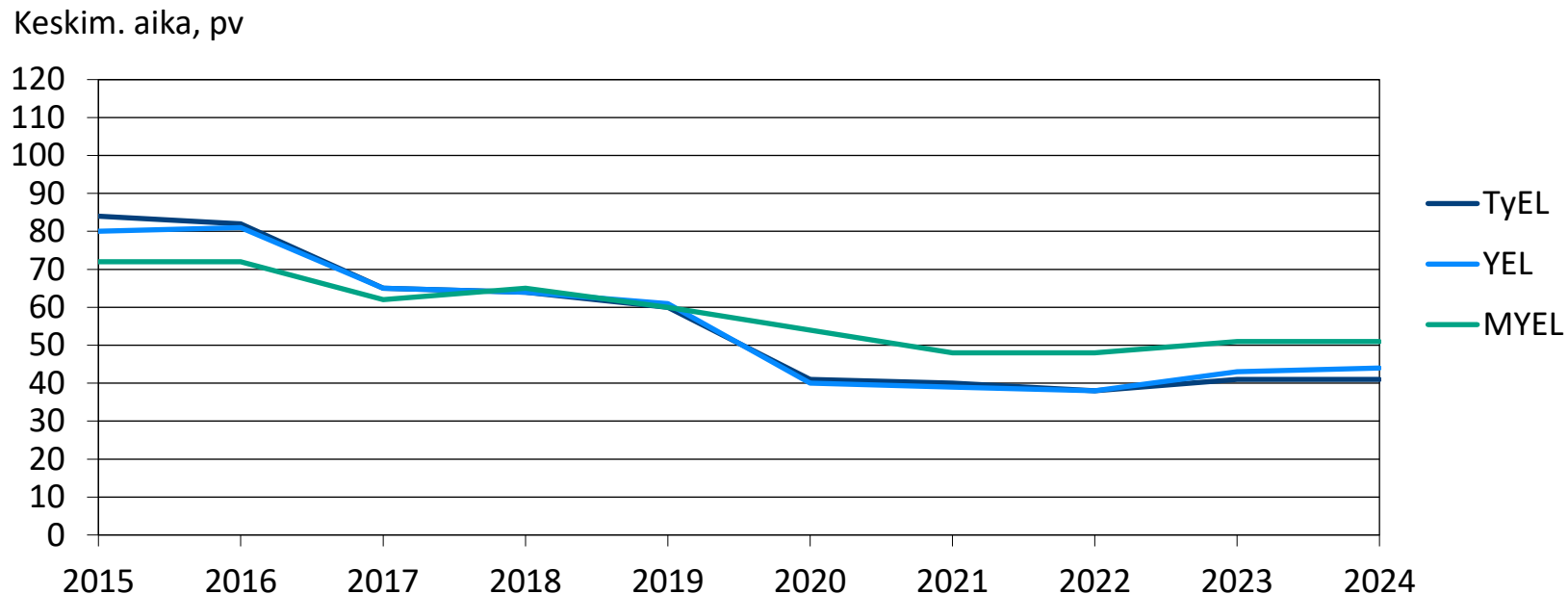
Hylkäys-%



	2015	2016	2017	2018	2019	2020	2021	2022	2023	2024
— Yksit. sektori	20,4	22,5	23,8	22,8	30,0	35,4	39,0	48,0	53,2	56,4
— JuEL/kunta-ala	13,5	16,9	15,4	16,4	21,6	25,2	32,6	41,4	48,2	57,0
— JuEL/valtio	13,9	22,3	20,5	16,0	25,4	26,1	29,6	39,7	44,4	59,6



2.1 Työkyvyttömyyseläkehakemusten keskimääräinen kokonaiskäsittelyaika yksityisellä sektorilla, uudet hakemukset

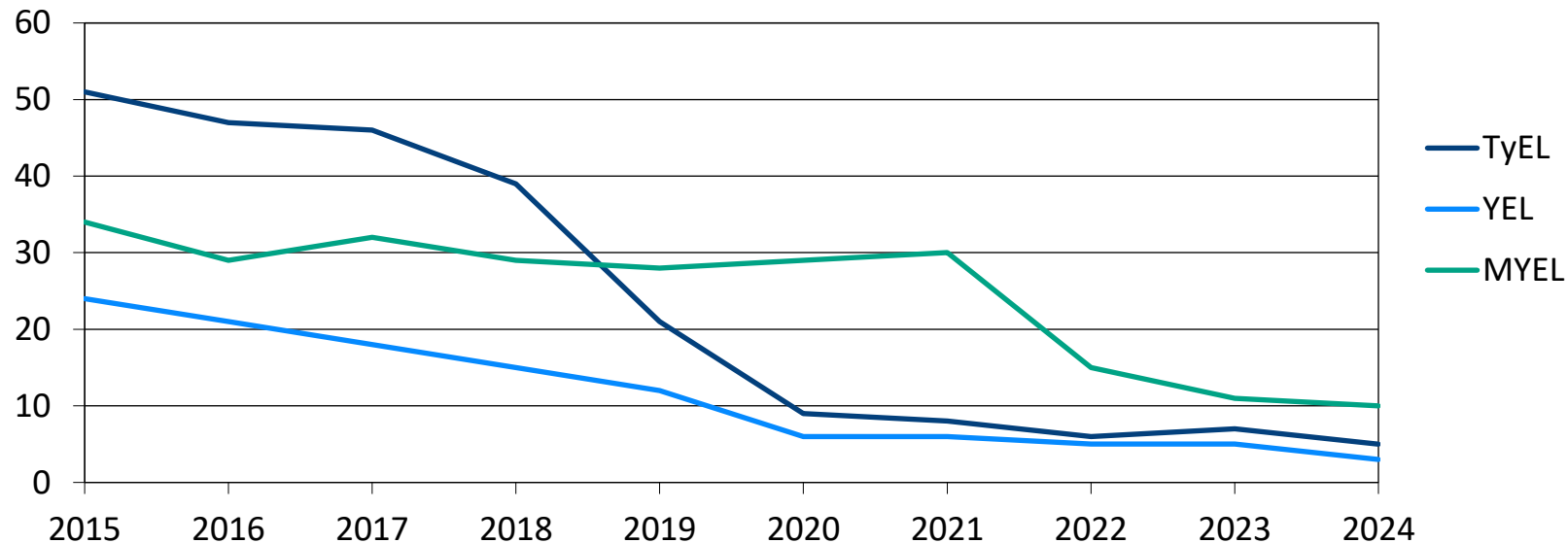


Alle kuukaudessa käsiteltyjen hakemusten osuus, %										
	2015	2016	2017	2018	2019	2020	2021	2022	2023	2024
TyEL	11	14	18	16	21	42	44	46	40	41
YEL	10	14	18	15	20	43	43	44	38	36
MYEL	15	10	19	13	14	20	38	28	23	19



2.2 Vanhuuseläkehakemusten keskimääräinen kokonaiskäsittelyaika yksityisellä sektorilla

Keskim. aika, pv



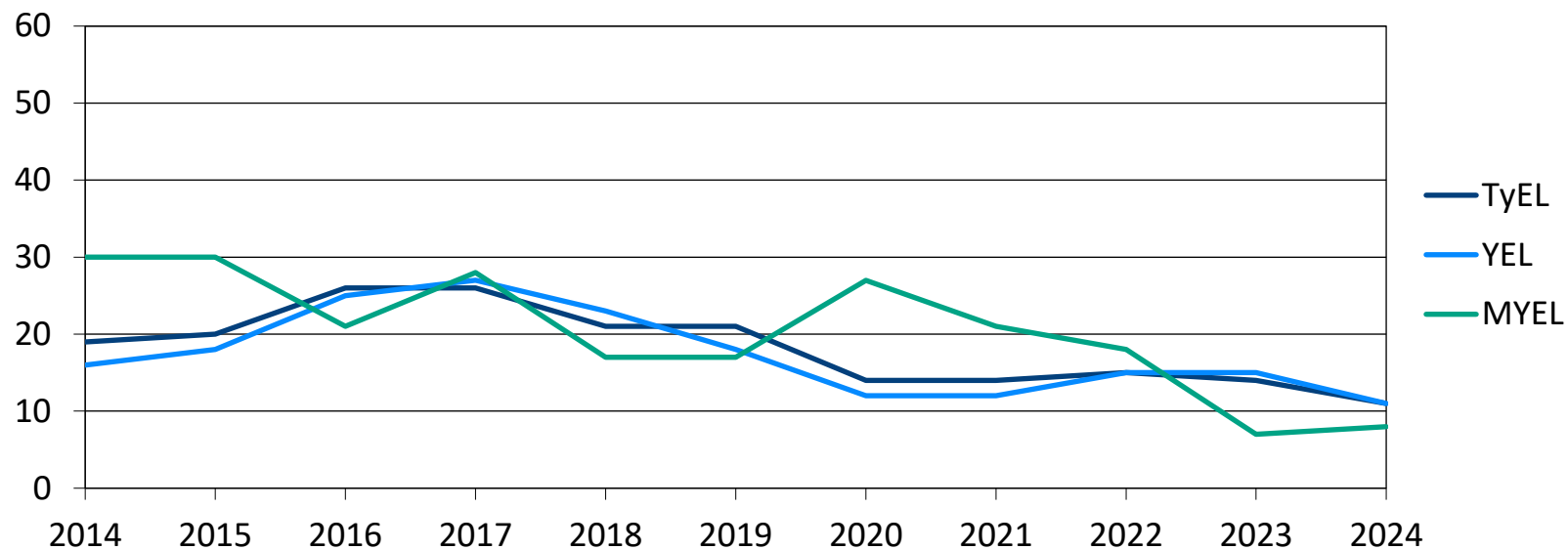
Alle kuukaudessa käsiteltyjen hakemusten osuus, %										
	2015	2016	2017	2018	2019	2020	2021	2022	2023	2024
TyEL	33	38	39	49	74	92	93	95	94	95
YEL	71	78	79	82	87	94	95	96	94	97
MYEL	56	61	59	68	66	62	58	84	89	90

Osittaista vanhuuseläkettä koskevat hakemukset eivät sisälly kuvion lukuihin.



2.3 Perhe-eläkehakemusten keskimääräinen kokonaiskäsittelyaika yksityisellä sektorilla

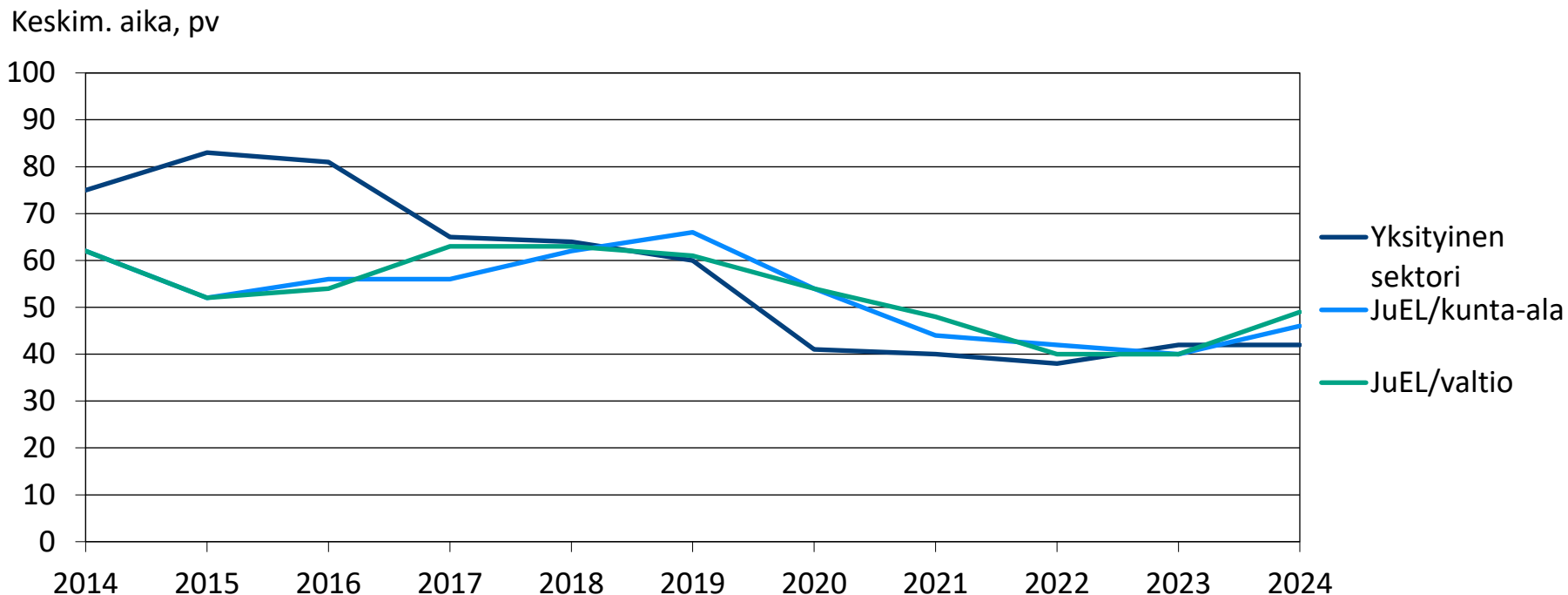
Keskim. aika, pv



Alle kuukaudessa käsiteltyjen hakemusten osuus, %										
	2015	2016	2017	2018	2019	2020	2021	2022	2023	2024
TyEL	80	63	71	79	83	93	91	91	91	92
YEL	86	66	70	79	87	93	91	89	90	91
MYEL	60	82	56	89	89	70	74	89	97	97



3.1 Työkyvyttömyyseläkehakemusten keskimääräinen kokonaiskäsittelyaika työeläkejärjestelmässä, uudet hakemukset

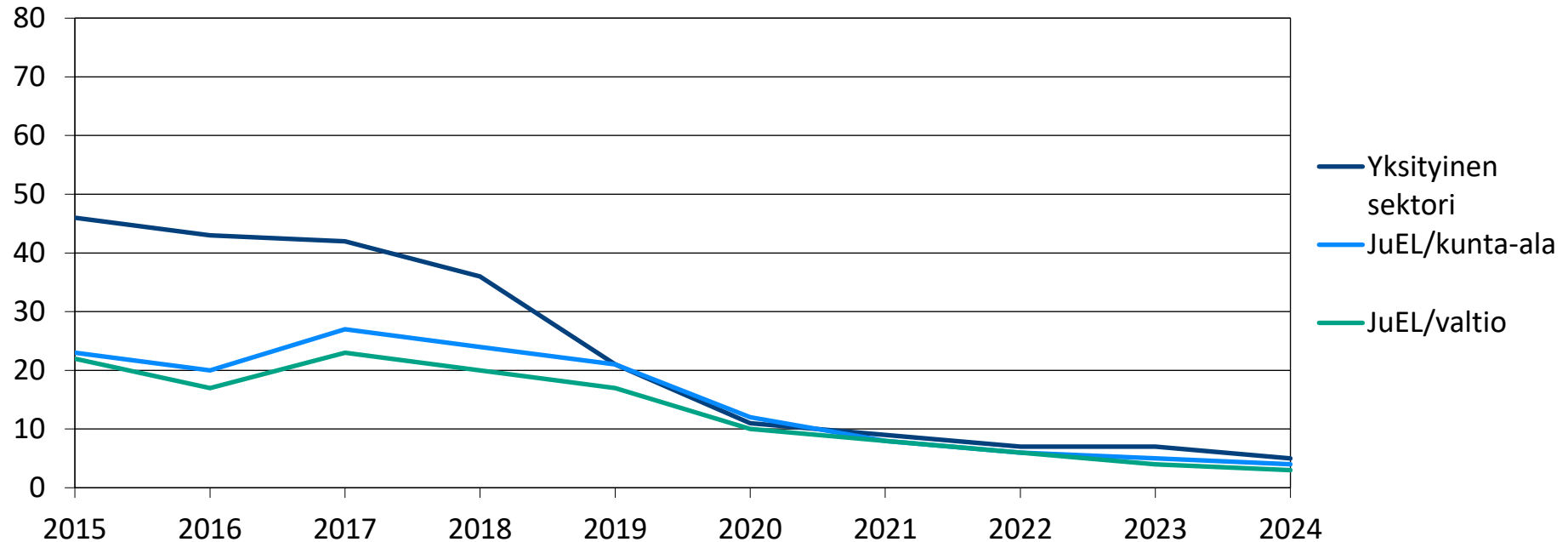


Alle kuukaudessa käsiteltyjen hakemusten osuus, %										
	2015	2016	2017	2018	2019	2020	2021	2022	2023	2024
Yksit. sektori	11	14	18	16	21	42	43	45	40	40
JuEL/kunta-ala	35	33	30	22	18	26	44	49	51	38
JuEL/valtio	36	35	26	20	23	28	41	51	53	41



3.2 Vanhuuseläkehakemusten keskimääräinen kokonaiskäsittelyaika työeläkejärjestelmässä

Keskim. aika, pv



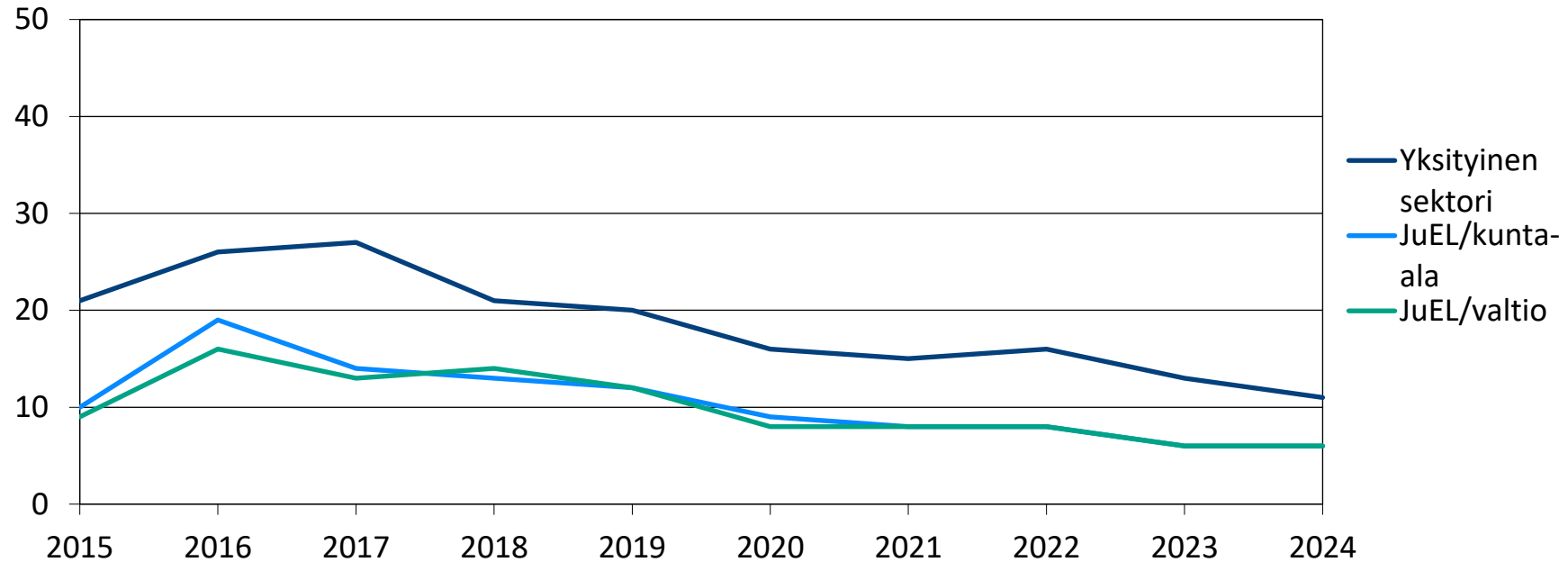
	Alle kuukaudessa käsiteltyjen hakemusten osuus, %									
	2015	2016	2017	2018	2019	2020	2021	2022	2023	2024
Yksit. sektori	39	45	45	54	75	90	91	94	93	95
JuEL/kunta-ala	76	78	68	73	74	87	92	94	95	96
JuEL /valtio	77	82	72	78	79	90	95	96	97	98

Osittaista vanhuuseläkettä koskevat hakemukset eivät sisälly kuvion lukuihin.



3.3 Perhe-eläkehakemusten keskimääräinen kokonaiskäsittelyaika työeläkejärjestelmässä

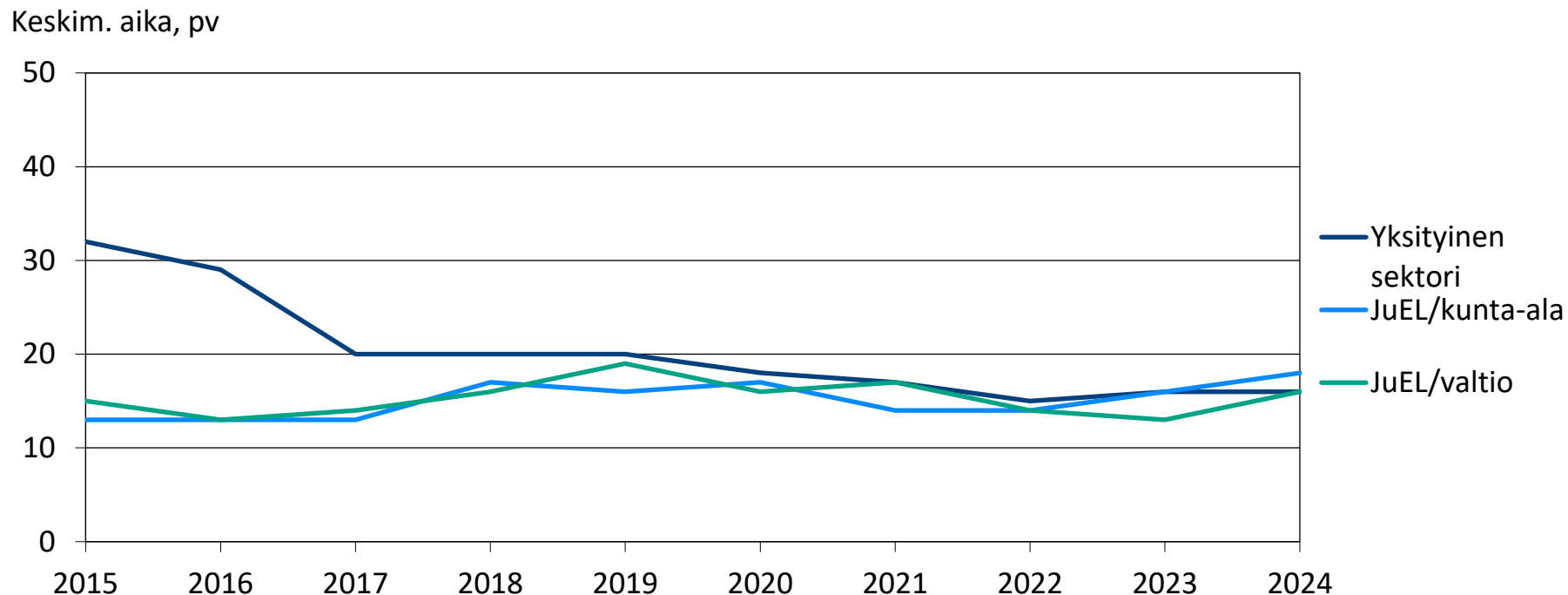
Keskim. aika, pv



Alle kuukaudessa käsiteltyjen hakemusten osuus, %										
	2015	2016	2017	2018	2019	2020	2021	2022	2023	2024
Yksit. sektori	77	66	69	81	84	90	89	90	91	92
JuEL/kunta-ala	95	90	92	94	94	96	96	96	97	97
JuEL/valtio	95	89	92	93	93	97	96	96	97	97



3.4 Työeläkekuntoutushakemusten keskimääräinen kokonaiskäsittelyaika työeläkejärjestelmässä, uudet hakemukset



Alle kuukaudessa käsiteltyjen hakemusten osuus, %										
	2015	2016	2017	2018	2019	2020	2021	2022	2023	2024
Yksit. sektori	62	68	84	82	82	86	88	90	88	89
JuEL/kunta-ala	93	94	93	90	88	89	91	89	86	87
JuEL/valtio	91	93	89	88	83	88	91	90	88	90

