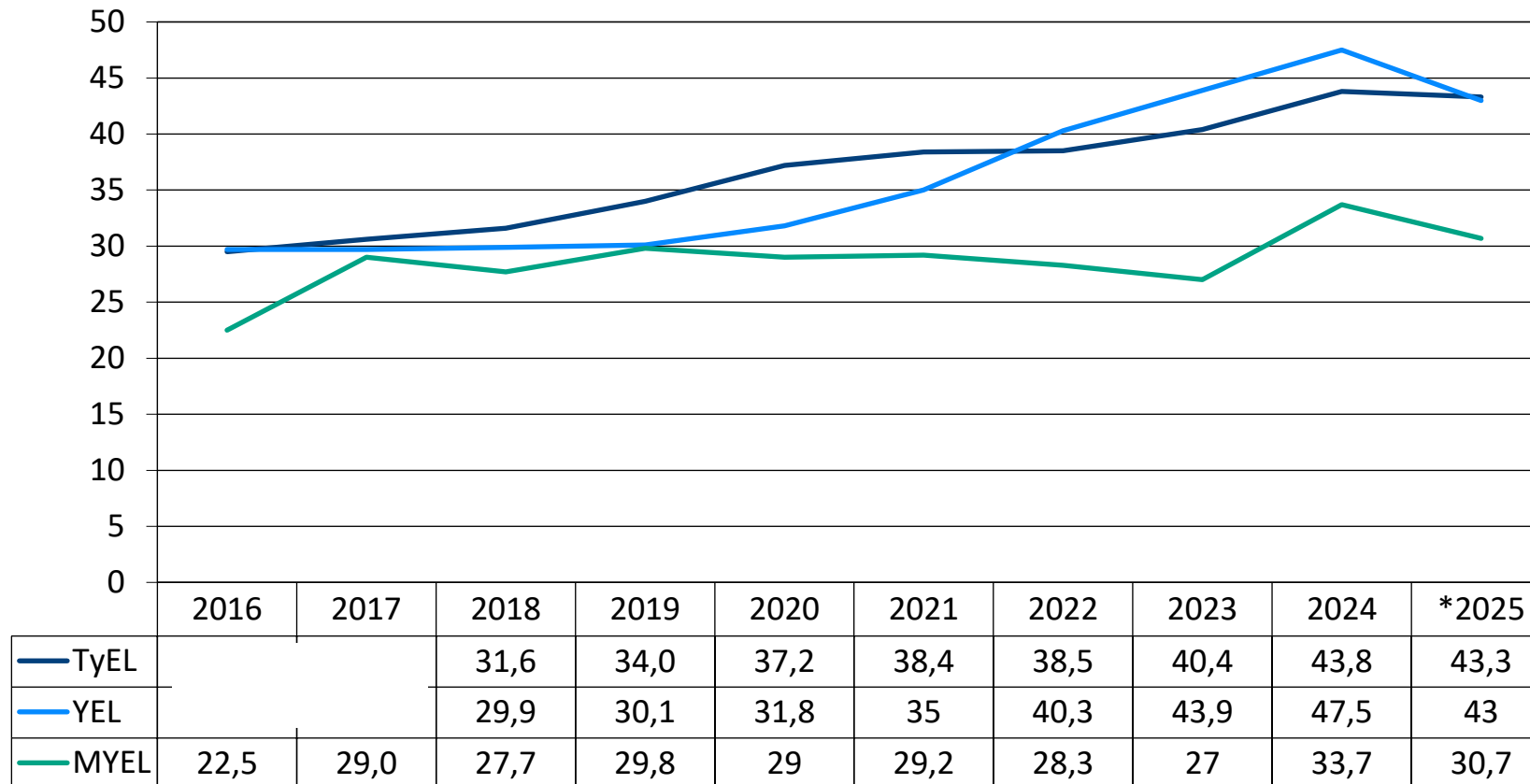


1a. Työkyvyttömyyseläkkeiden hylkäysprosentti yksityisellä sektorilla, uudet hakijat

Hylkäys-%



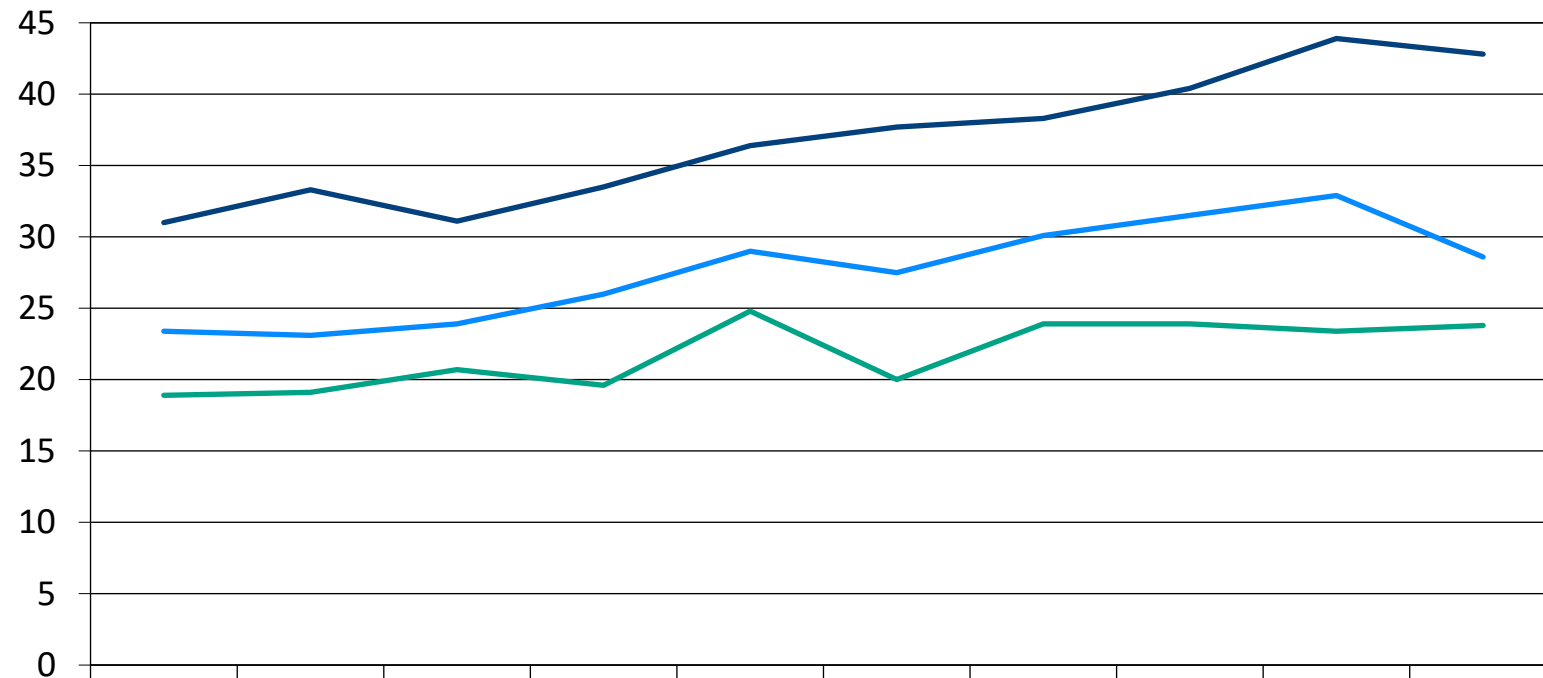
TyEL- ja YEL-hylkäysprosentteja vuosilta 2016–2017 ei ole saatavissa. *1.1.–30.6.

Työeläkevakuutusyhtiöiden hylkäysprosentti 1.1.-30.6.2025: 40,0 (min) ja 46,4 (max).



1b. Työkyvyttömyyseläkkeiden hylkäysprosentti työeläkejärjestelmässä, uudet hakijat

Hylkäys-%



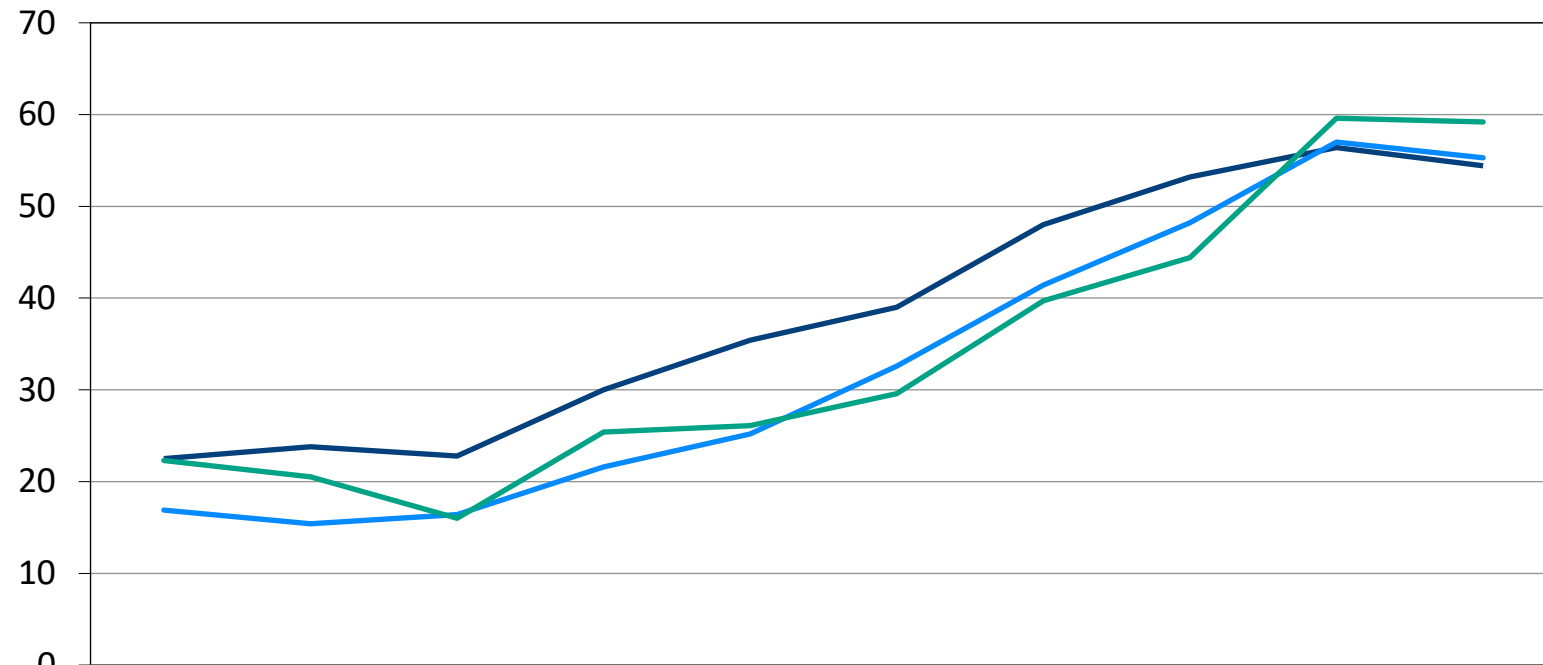
	2016	2017	2018	2019	2020	2021	2022	2023	2024	*2025
— Yksit. sektori	31,0	33,3	31,1	33,5	36,4	37,7	38,3	40,4	43,9	42,8
— JuEL/kunta-ala	23,4	23,1	23,9	26,0	29,0	27,5	30,1	31,5	32,9	28,6
— JuEL/valtio	18,9	19,1	20,7	19,6	24,8	20,0	23,9	23,9	23,4	23,8

*1.1.–30.6.



1c. Työeläkekuntoutushakemusten hylkäysprosentti työeläkejärjestelmässä, uudet hakijat

Hylkäys-%



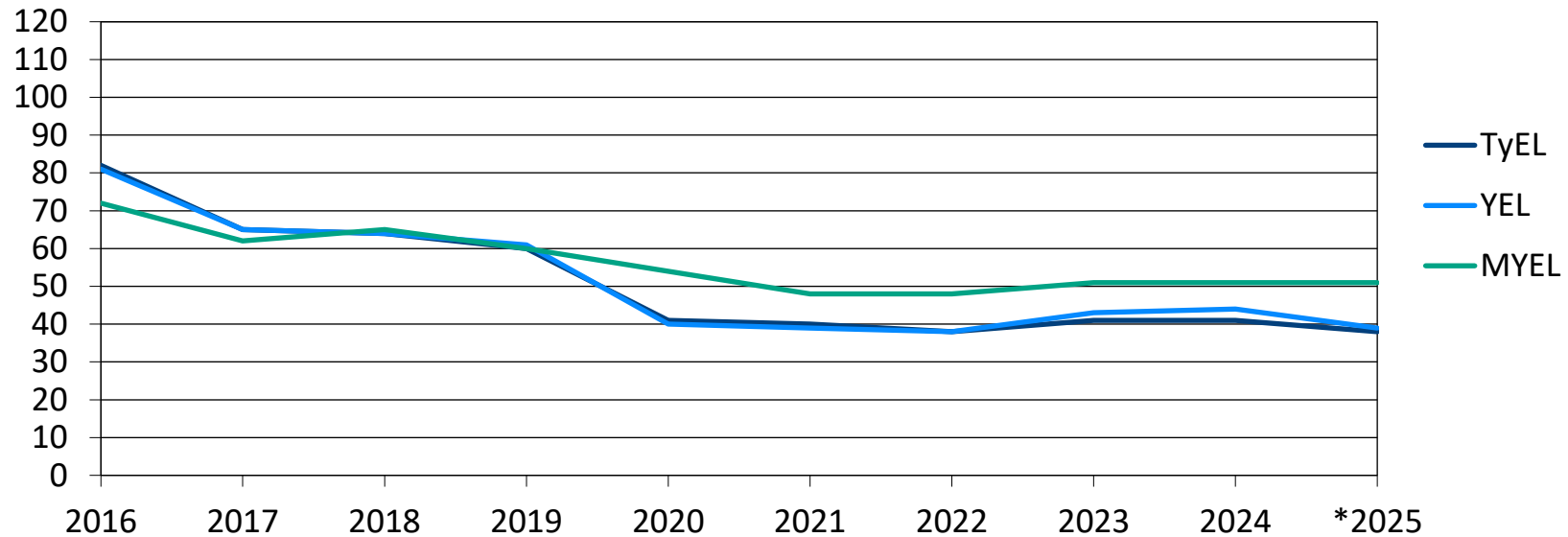
	2016	2017	2018	2019	2020	2021	2022	2023	2024	*2025
— Yksit. sektori	22,5	23,8	22,8	30,0	35,4	39,0	48,0	53,2	56,4	54,4
— JuEL/kunta-ala	16,9	15,4	16,4	21,6	25,2	32,6	41,4	48,2	57,0	55,3
— JuEL/valtio	22,3	20,5	16,0	25,4	26,1	29,6	39,7	44,4	59,6	59,2

*1.1.–30.6.



2.1 Työkyvyttömyyseläkehakemusten keskimääräinen kokonaiskäsittelyaika yksityisellä sektorilla, uudet hakemukset

Keskim. aika, pv



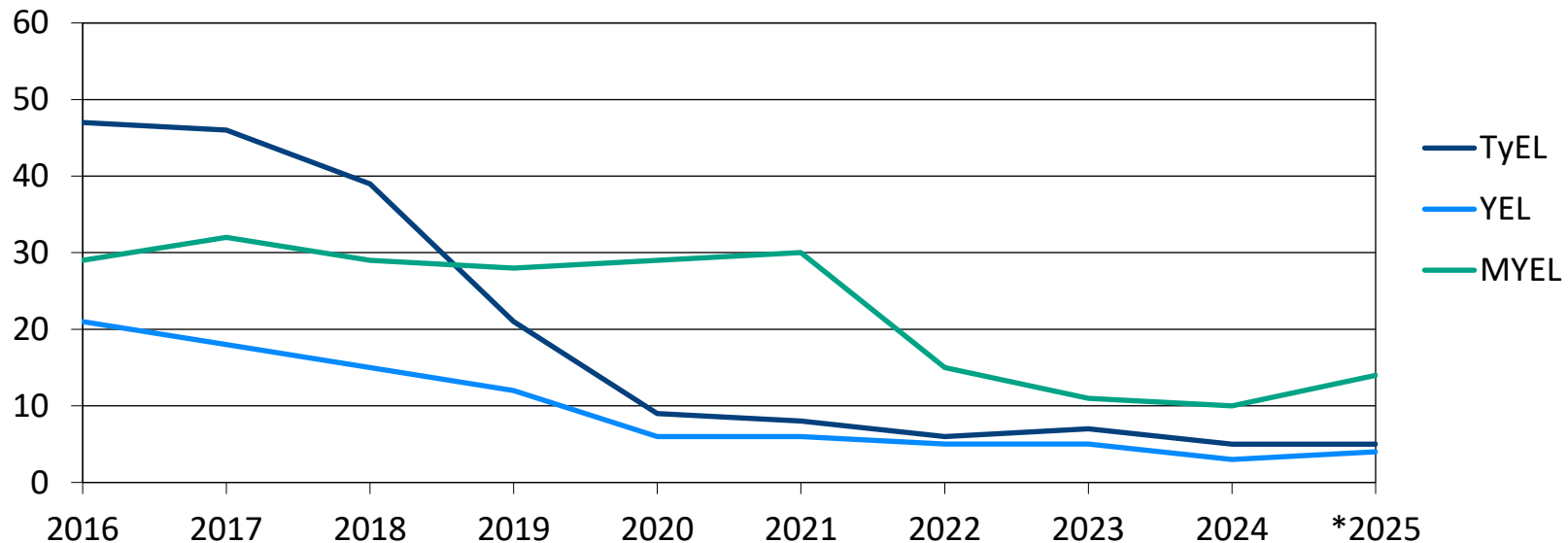
Alle kuukaudessa käsiteltyjen hakemusten osuus, %										
	2016	2017	2018	2019	2020	2021	2022	2023	2024	*2025
TyEL	14	18	16	21	42	44	46	40	41	44
YEL	14	18	15	20	43	43	44	38	36	40
MYEL	10	19	13	14	20	38	28	23	19	18

*1.1.–30.6.



2.2 Vanhuuseläkehakemusten keskimääräinen kokonaiskäsittelyaika yksityisellä sektorilla

Keskim. aika, pv



Alle kuukaudessa käsiteltyjen hakemusten osuus, %										
	2016	2017	2018	2019	2020	2021	2022	2023	2024	*2025
TyEL	38	39	49	74	92	93	95	94	95	97
YEL	78	79	82	87	94	95	96	94	97	98
MYEL	61	59	68	66	62	58	84	89	90	85

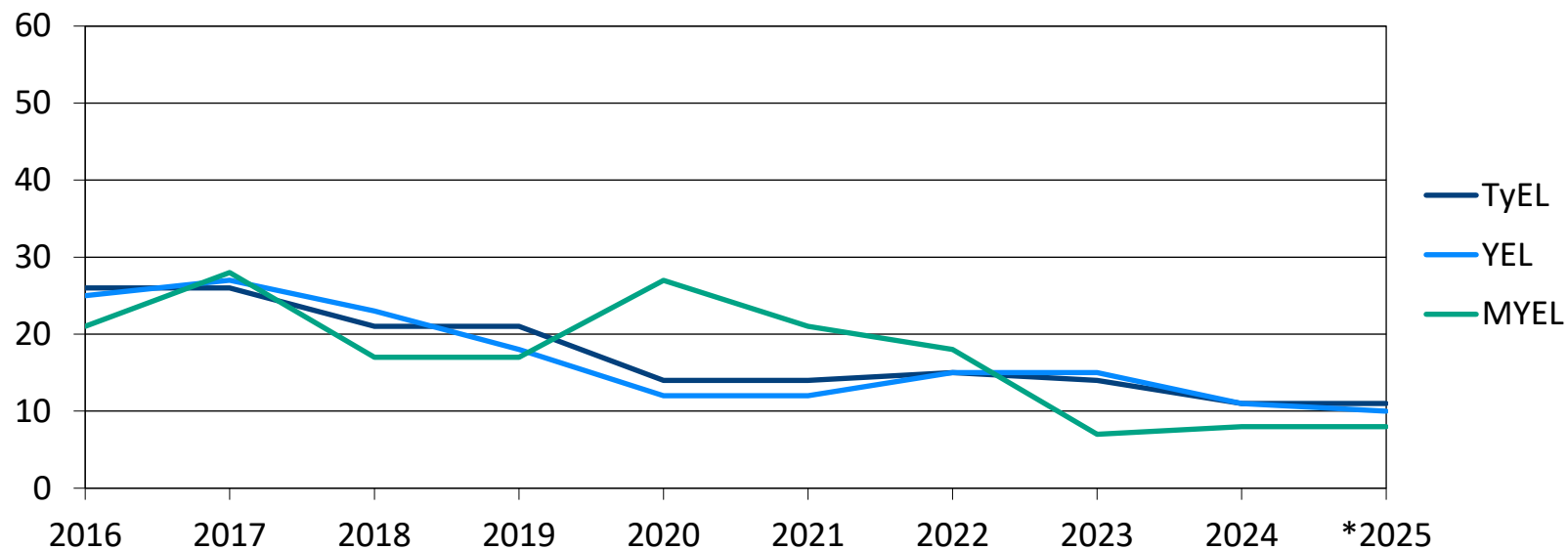
*1.1.–30.6.

Osittaista vanhuuseläkettä koskevat hakemukset eivät sisälly kuvion lukuihin.



2.3 Perhe-eläkehakemusten keskimääräinen kokonais- käsittelyaika yksityisellä sektorilla

Keskim. aika, pv

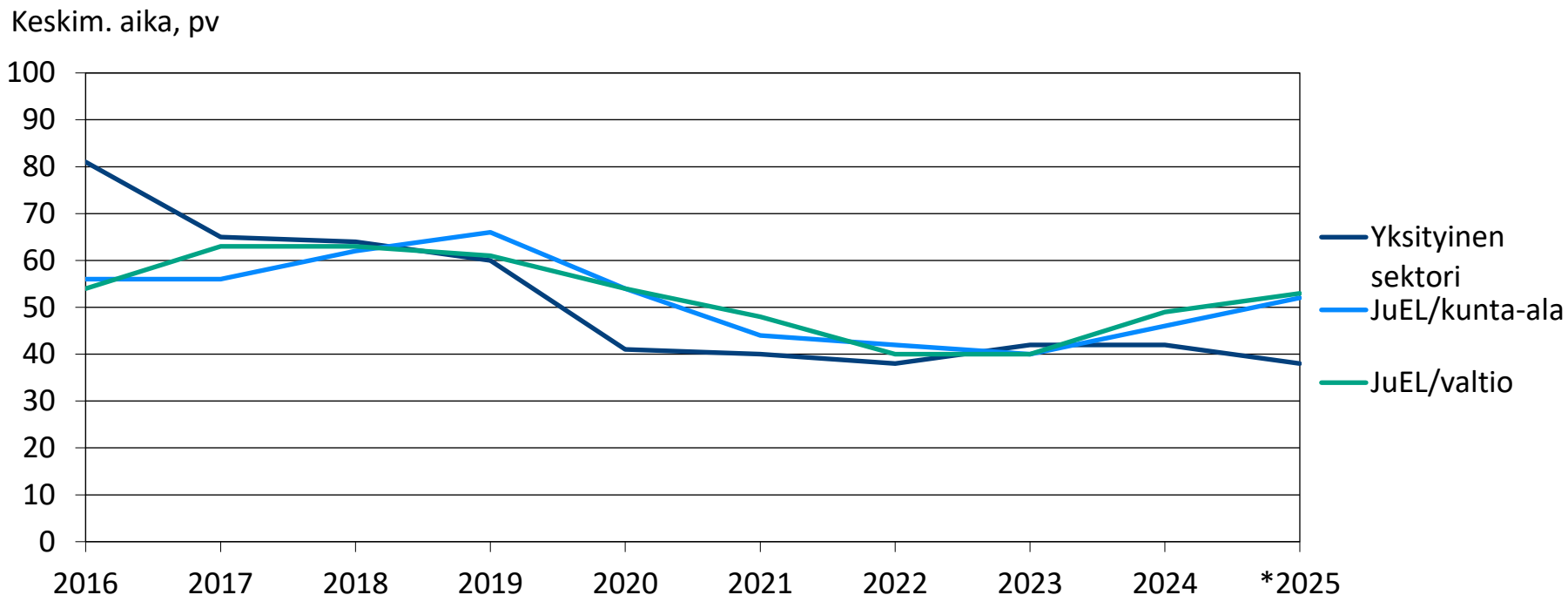


Alle kuukaudessa käsiteltyjen hakemusten osuus, %										
	2016	2017	2018	2019	2020	2021	2022	2023	2024	*2025
TyEL	63	71	79	83	93	91	91	91	92	94
YEL	66	70	79	87	93	91	89	90	91	94
MYEL	82	56	89	89	70	74	89	97	97	97

*1.1.–30.6.



3.1 Työkyvyttömyyseläkehakemusten keskimääräinen kokonaiskäsittelyaika työeläkejärjestelmässä, uudet hakemukset



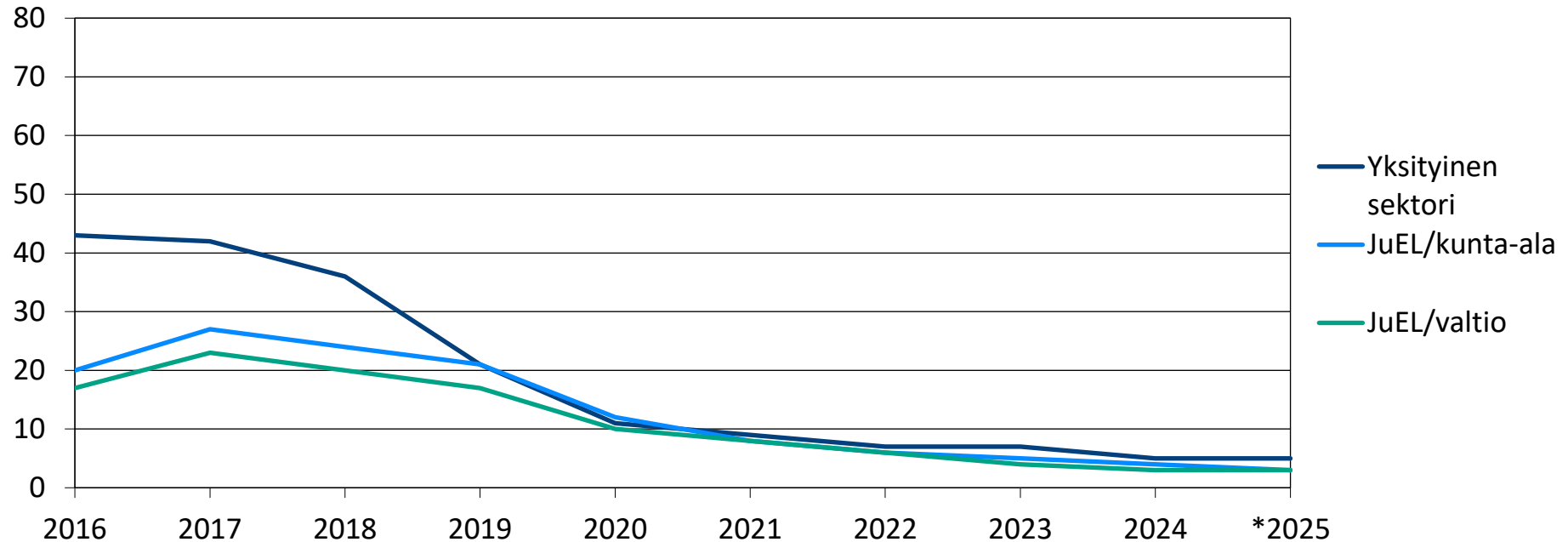
Alle kuukaudessa käsiteltyjen hakemusten osuus, %										
	2016	2017	2018	2019	2020	2021	2022	2023	2024	*2025
Yksit. sektori	14	18	16	21	42	43	45	40	40	43
JuEL/kunta-ala	33	30	22	18	26	44	49	51	38	28
JuEL/valtio	35	26	20	23	28	41	51	53	41	31

*1.1.–30.6.



3.2 Vanhuuseläkehakemusten keskimääräinen kokonaiskäsittelyaika työeläkejärjestelmässä

Keskim. aika, pv



Alle kuukaudessa käsiteltyjen hakemusten osuus, %										
	2016	2017	2018	2019	2020	2021	2022	2023	2024	*2025
Yksit. sektori	45	45	54	75	90	91	94	93	95	96
JuEL/kunta-ala	78	68	73	74	87	92	94	95	96	96
JuEL /valtio	82	72	78	79	90	95	96	97	98	97

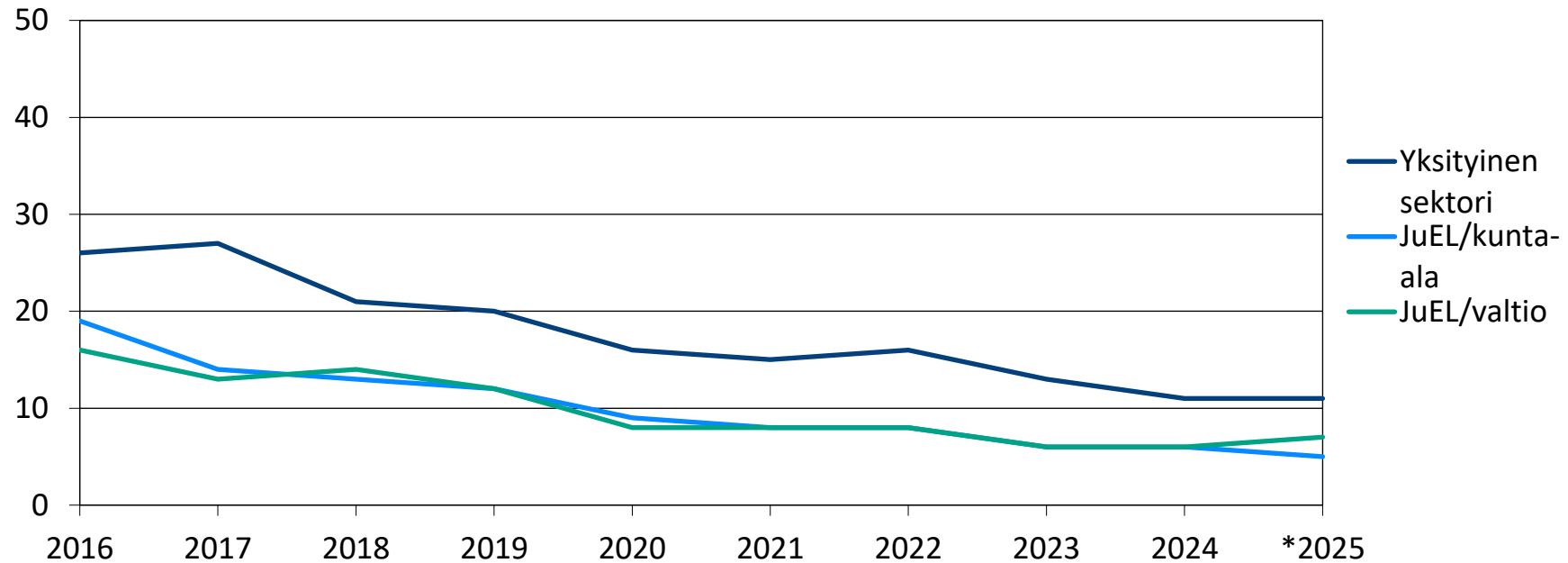
Osittaista vanhuuseläkettä koskevat hakemukset eivät sisälly kuvion lukuihin.

*1.1.–30.6.



3.3 Perhe-eläkehakemusten keskimääräinen kokonaiskäsittelyaika työeläkejärjestelmässä

Keskim. aika, pv

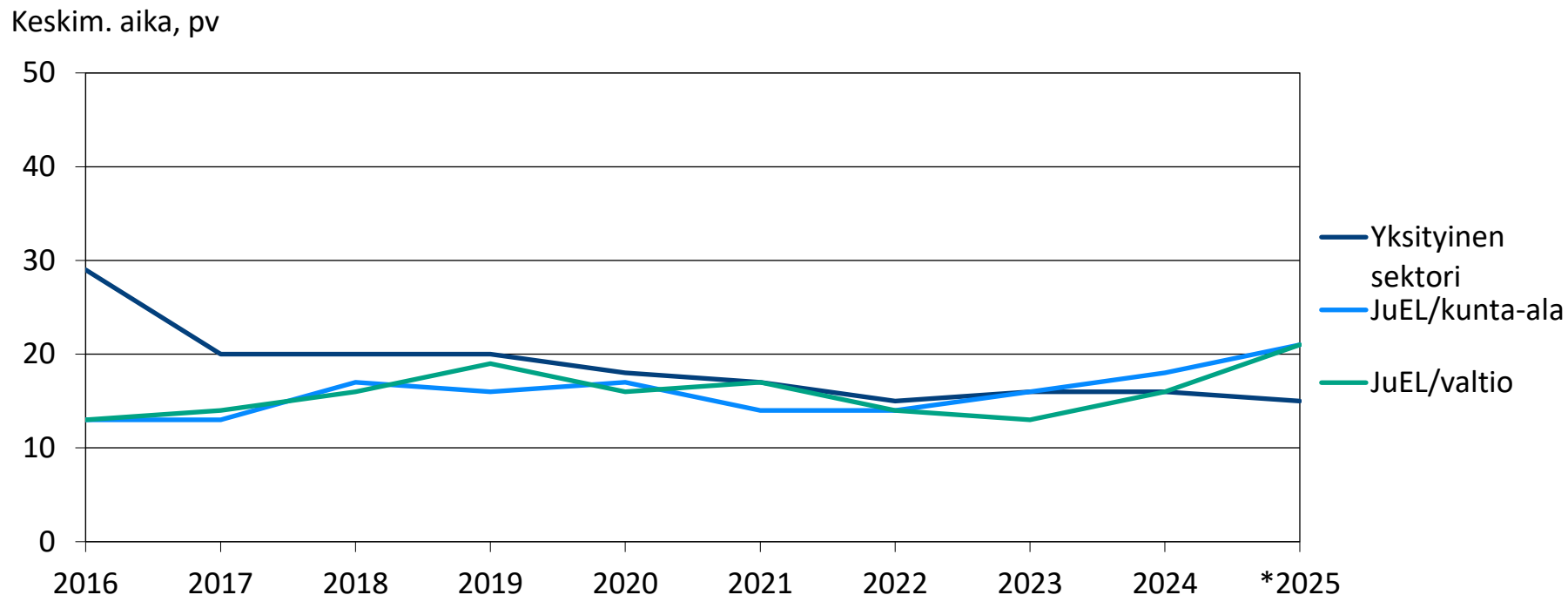


Alle kuukaudessa käsiteltyjen hakemusten osuus, %										
	2016	2017	2018	2019	2020	2021	2022	2023	2024	*2025
Yksit. sektori	66	69	81	84	90	89	90	91	92	94
JuEL/kunta-ala	90	92	94	94	96	96	96	97	97	98
JuEL/valtio	89	92	93	93	97	96	96	97	97	98

*1.1.–30.6.



3.4 Työeläkekuntoutushakemusten keskimääräinen kokonais- käsittelyaika työeläkejärjestelmässä, uudet hakemukset



Alle kuukaudessa käsiteltyjen hakemusten osuus, %										
	2016	2017	2018	2019	2020	2021	2022	2023	2024	*2025
Yksit. sektori	68	84	82	82	86	88	90	88	89	89
JuEL/kunta-ala	94	93	90	88	89	91	89	86	87	80
JuEL/valtio	93	89	88	83	88	91	90	88	90	82

*1.1.–30.6.

